

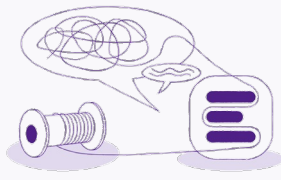
Prévenir les violences en milieu professionnel et étudiant

Depuis sa création en 2018, Égalité à la page est spécialisé dans l'accompagnement et la professionnalisation des acteurs du champ de la prévention, de l'accompagnement des signalants et du traitement administratif des violences.

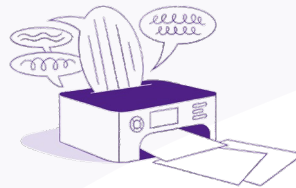
Une offre à 360° pour traiter l'ensemble des problématiques



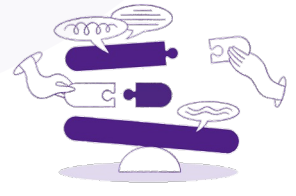
ÉVALUER



ACCOMPAGNER



TRAITER



FORMER

Nos valeurs

Indépendance & qualité du conseil

Nous intervenons avec l'indépendance d'esprit inhérente à la pratique de notre mission. Les collaborateurs émettent librement des avis et des recommandations et s'attachent à la qualité, la pertinence, l'objectivité et la clarté de ses avis et conseils, ainsi que des solutions qu'ils préconisent.

Professionalisme

EALP confie à ses collaborateurs des tâches et responsabilités en rapport avec leur niveau de compétence et d'expérience. Nous veillons également à les faire progresser en fonction de leurs capacités, et à mettre à jour leurs connaissances théoriques et pratiques dans leurs domaines d'intervention.

Confidentialité

Les problématiques abordées sont sensibles et personnelles, aussi les collaborateurs EALP page respectent la confidentialité de l'ensemble des informations qu'ils récoltent qu'elles proviennent de l'organisation ou de tout tiers, dès lors qu'elle est formellement identifiée comme confidentielle.

Neutralité

Les collaborateurs EALP ne portent pas de jugement sur les sujets traités.

Nos certifications

Qualiopi
processus certifié

REPUBLIQUE FRANÇAISE

La certification qualité a été délivrée
au titre de la catégorie d'action suivante:
ACTIONS DE FORMATION



≡ Une équipe pluridisciplinaire à votre service

Le cabinet EALP est composé de 3 consultantes et 1 fonction support internes.



Léa BAGES, Directrice et fondatrice du cabinet

Responsable des pôles enquête et formation, Léa BAGES accompagne de façon transversale les organisations dans la mise en œuvre d'actions de prévention et le traitement des situations à risque de violence à caractère sexuel.



Rachel AJROUD, Responsable des pôles écoute et évaluation

Docteure en psychologie du travail et en ergonomie, médiatrice en entreprise et consultante/formatrice, Rachel AJROUD possède une expérience significative en accompagnement des organisations sur la prévention des risques professionnels.



Leslie MARIE, Responsable des pôles accompagnement & qualité

Auparavant directrice juridique au sein de grands groupes (Adonis Education, CNRS), Leslie Marie accompagne les clients dans la structuration de leur dispositif de signalement et le traitement des situations à fort risque contentieux.



Céline HANEK, Assistante administrative, facilitatrice en communication et référente handicap du cabinet Egalité à la page.

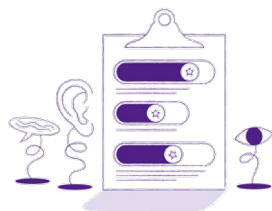


En fonction des besoins des clients, EALP s'entoure d'un réseau de consultantes ; JURISTES, MÉDIATRICES, ENQUÊTRICES, AVOCATES, SPÉCIALISTES HARCÈLEMENT ET DISCRIMINATION, PSYCHOLOGUES DU TRAVAIL, EXPERTES EN DIALOGUE SOCIAL, SOCIOLOGUES...

Nous veillons à les faire progresser en fonction de leurs capacités, et à mettre à jour leurs connaissances théoriques et pratiques dans leurs domaines d'intervention.

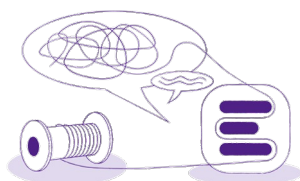
OFFRE DE SERVICE

Nos références



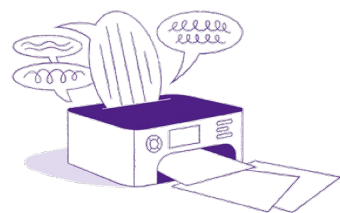
ÉVALUER

Ils nous ont confié un diagnostic :



ACCOMPAGNER

Nous les avons accompagnés dans la mise en œuvre de leur dispositif de signalement :

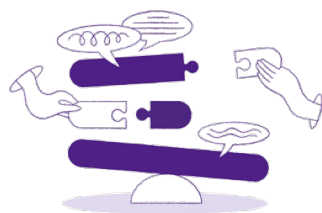


TRAITER

Ils nous ont confié le traitement de leurs alertes :



Direction régionale
de l'économie, de l'emploi,
du travail et des solidarités



FORMER

Nous les avons accompagnés à développer leurs compétences :

